

| 週 | 18 | | | | | | 19 | | | | | | 20 | | | | | | 21 | | | | | | 22 | | | | | | 23 | | | | | | | | | | | | | |
|--------|---------|-------|-----------|-------|-------|--------|-------|--------|-------|------|-------|-----------|-------|---------|-----------|-------|--------|------------|--------|-------------|-----------|--------|------------|---------|-------|-------|-------|----------|--------|-------------|---------|---------|-------------|---------|-------|--------|------|------------|--------|------|------|----|-------|--------|
| 日付 | 27 | 28 | 29 | 30 | 1 | 2 | 3 | 4 | 5 | 6 | 7 | 8 | 9 | 10 | 11 | 12 | 13 | 14 | 15 | 16 | 17 | 18 | 19 | 20 | 21 | 22 | 23 | 24 | 25 | 26 | 27 | 28 | 29 | 30 | 31 | | | | | | | | | |
| 曜日 | 月 | 火 | 水 | 木 | 金 | 土 | 日 | 月 | 火 | 水 | 木 | 金 | 土 | 日 | 月 | 火 | 水 | 木 | 金 | 土 | 日 | 月 | 火 | 水 | 木 | 金 | 土 | 日 | 月 | 火 | 水 | 木 | 金 | 土 | 日 | | | | | | | | | |
| 六曜 | 友引 | 先負 | 仏滅 | 大安 | 赤口 | 先勝 | 友引 | 先負 | 仏滅 | 大安 | 赤口 | 先勝 | 友引 | 先負 | 仏滅 | 大安 | 赤口 | 先勝 | 友引 | 先負 | 仏滅 | 大安 | 赤口 | 先勝 | 友引 | 先負 | 仏滅 | 大安 | 赤口 | 先勝 | 友引 | 先負 | 仏滅 | 大安 | 赤口 | | | | | | | | | |
| 今日は何の日 | 哲学の日 | 庭の日 | 昭和の日 | 牡丹花咲く | 函館記念日 | スズランの日 | 緑茶の日 | 憲法記念日 | みどりの日 | 立夏の日 | こどもの日 | 振替休日 | 博士の日 | 松の日 | アイスクリームの日 | 盆栽の日 | 母の日 | 長良川鵜飼い開きの日 | 海上保安の日 | 愛犬の日 | 温度計の日 | 苧生ず | ヨーグルトの日 | 旅の日 | 高血圧の日 | お茶漬の日 | ことばの日 | ボクシング記念日 | 小満 | 東京国際空港開港記念日 | ウイスキーの日 | たまご料理の日 | 新月 | ラブレターの日 | 伊達巻の日 | 広辞苑記念日 | 紅花栄う | ラッキョーゾーンの日 | 百人一首の日 | 花火の日 | 幸福の日 | 上弦 | 消費者の日 | 世界禁煙デー |
| 今日の花 | モッコウバラ | ラベンダー | ハゴロモジャスミン | キイチゴ | スズラン | オトメユリ | 梅花ウツギ | ハナシヨウブ | ハシヨウブ | オダマキ | ボタン | リーガースベゴニア | ネモフィラ | カーネーション | ライラック | ペチュニア | カンパニユラ | アルケミラ | ギガンチウム | アリアム・シユベルティ | ジャーマンアイリス | コバノズイナ | センテッドゼラニウム | サンダーソニア | ベニバナ | オリーブ | アスチルバ | ヘリクリサム | ニチニチソウ | シャクヤク | スモークツリー | ペパーミント | マダガスカルジャスミン | デルフィニウム | バジル | | | | | | | | | |
| 切花 | 売気配指数※1 | ↑ | ↓ | ↑ | ↑ | ↑ | ↑ | ↑ | ↑ | ↑ | ↑ | ↑ | ↑ | ↓ | ↓ | ↓ | ↓ | ↓ | ↓ | ↓ | ↓ | ↓ | ↓ | ↓ | ↓ | ↓ | ↑ | ↓ | ↓ | ↓ | ↓ | ↓ | ↓ | ↓ | ↓ | | | | | | | | | |
| | 買気配指数※2 | ↗ | → | → | → | → | ↑ | ↑ | ↑ | ↑ | ↑ | ↑ | ↑ | ↓ | ↓ | ↓ | ↓ | ↓ | ↓ | ↓ | ↓ | ↓ | ↓ | ↓ | ↓ | ↓ | ↓ | ↓ | ↓ | ↓ | ↓ | ↓ | ↓ | ↓ | ↓ | ↓ | | | | | | | | |
| | 単価指数※3 | ↑ | ↓ | ↓ | ↓ | ↓ | ↗ | ↑ | ↑ | ↑ | ↑ | ↑ | ↑ | ↓ | ↓ | ↓ | ↓ | ↓ | ↓ | ↓ | ↓ | ↓ | ↓ | ↓ | ↓ | ↓ | ↓ | ↓ | ↓ | ↓ | ↓ | ↓ | ↓ | ↓ | ↓ | ↓ | | | | | | | | |
| 鉢物 | 売気配指数※1 | ↑ | ↗ | ↑ | ↑ | ↑ | ↑ | ↑ | ↑ | ↑ | ↑ | ↓ | ↓ | ↓ | ↓ | ↓ | ↓ | ↓ | ↓ | ↓ | ↓ | ↓ | ↓ | ↓ | ↓ | ↓ | ↑ | ↓ | ↓ | ↓ | ↓ | ↓ | ↓ | ↓ | ↓ | | | | | | | | | |
| | 買気配指数※2 | ↑ | ↑ | ↑ | ↑ | ↑ | ↑ | ↑ | ↑ | ↑ | ↑ | ↓ | ↓ | ↓ | ↓ | ↓ | ↓ | ↓ | ↓ | ↓ | ↓ | ↓ | ↓ | ↓ | ↓ | ↓ | ↓ | ↑ | ↑ | ↑ | ↑ | ↑ | ↑ | ↑ | ↑ | ↑ | | | | | | | | |
| | 単価指数※3 | → | → | → | → | → | ↑ | ↑ | ↑ | ↑ | ↑ | ↑ | ↑ | ↓ | ↓ | ↓ | ↓ | ↓ | ↓ | ↓ | ↓ | ↓ | ↓ | ↓ | ↓ | ↓ | ↓ | ↓ | ↓ | ↓ | ↓ | ↓ | ↓ | ↓ | ↓ | ↓ | | | | | | | | |

注) ※1 売気配指数 ; 過去3ヶ年入荷金額実績の2週間平均変化率から算出 (切花は月・水・金、鉢物は火・木・土)
 ※2 買気配指数 ; 過去3ヶ年 単価実績の2週間平均変化率から算出 (切花は月・水・金、鉢物は火・木・土)
 ※3 単価指数 ; 昨年 単価の偏差値から算出 (切花は月・水・金、鉢物は火・木・土)

フラワービジネス手帳と
花研手帳、アイデアノートから

2020年（令和2年）5月／皐月/May

フラワービジネスアイデア



今月の提案商材の切り口

遅れてごめんね 母の日ギフト

いまからでもまだ間に合う！ゴールデンウィークなどでうっかり母の日（5/10）のプレゼントを買いそびれてしまった人に「遅れてごめんね」のカードを付けて提案しましょう。

おうちでバラファス

バラの品質も良く仕入れもしやすい時期。切花栄養剤を使うと驚くほどよく開花します。品種の多いバラだからこそ、例えば5月限定でサブスク（定額制サービス）をできれば、おうちでバラファスができてしまうかもしれません。

幸福の日に向けて、花店で楽しむ幸福企画！？

くじ引きなどお楽しみ企画にトライ。購入された方には少し高めなプレゼント案、購入されずに見ていかれた方にはガーベラやデンファレ1本などのお試しフラワーが当たるくじ引きなどで生花店にいる空間を楽しんでいただければ。花瓶や切花栄養剤、ハサミなど次回の購入に繋がりそうなプレゼント案も◎。

その他(フラワービジネス手帳、アイデアノート2018より)

- 八十八夜 (5/1) ● スズランの日 (5/1) ● みどりの日 (5/4) ● 端午の節句 (5/5) ● 盆栽の日 (5/9) ● 母の日 (5/10) ● 幸福の日 (5/29)
- 消費者の日 (5/30) ● "MUM for MOM" & 母の日参り推奨week ● リフレッシュフラワー ● バラフェア ● 小花ウィーク ● プレミアムフラワーフライデーなどなど。。

気になるNews・物日 & アイデア

★「幸福の日」に向けたHAPPY企画 ★

5月29日は幸福の日。閉塞感の強い昨今ですから、幸福の日に向けて生花店で楽しめるチョットしたHAPPY企画を生活者にお届けしたい！そんなときは、手作りのくじ引きなどを用意して「お楽しみ企画にトライ！」してみたいはかがでしょうか。

例えば、購入された方には代金より「3%引き」「5%引き」「次回バラ1本サービス」などのお楽しみくじを引いていただく、あるいは、購入されずに見て行かれた方にはガーベラやデンファレなどのお試しフラワーが当たるくじ、切り花栄養剤や小さな花瓶など、次回の購入につながりそうなくじを作って、生花店にいる空間を楽しんでいただければいかがでしょうか。

生活者にはちょっと珍しい花を飾っておいて、「花の名前がわかった方には花1本あげちゃう！」という企画も面白そう。生活者にひと時の幸せや安らぎをお届けするのが私たち花き業界の役目。とすれば、生花店の店頭で楽しむことを考えていきたいものです。

Monthly Flowers

| | | |
|---------------------|-------------------|-------------|
| アスチルベ | コバノズイナ (ヒメヨウブ) | ニゲラ |
| アストランティア | ジャーマンアイリス | バイカウツギ |
| アルケミラ | シャクヤク | バラ |
| イキシア | スノーボール | ブルーベリー |
| エアプランツ | セダム | マトリカリア |
| ガーデニア | ゼラニウム類 | ユリアジアンティック |
| カンパニュラ | センダイハギ | ラムズイヤー |
| クスダマツメクサ (ユメホタル) | ダスティミラー | ラン類 |
| グレビリア | トリテリア | リキュウソウ |
| クレマチス | トロリウス | リモニウム・シヌアータ |

Monthly Plants

| | | |
|----------------------|----------|---------|
| アジサイ | 苔類 | ベルフラワー |
| アジュガ | サルビア | ペンタス |
| アンズリウム | センニチコウ | ボタン |
| イソトマ | ナデシコ | マリーゴールド |
| エキザカム | ニチニチソウ | マンデビラ |
| エボルプルス (アメリカンブルー) | ネモフィラ | ミニ盆栽 |
| ガーデニア | バラ | モンステラ |
| カーネーション | ファレノ・ミディ | 野菜苗 |
| クレマチス | ブーゲンビリア | ラベンダー |
| ケイトウ | ペチュニア | ランタナ |

2019年5月の記録

| 日付 | 1 | 2 | 3 | 4 | 5 | 6 | 7 | 8 | 9 | 10 | 11 | 12 | 13 | 14 | 15 | 16 | 17 | 18 | 19 | 20 | 21 | 22 | 23 | 24 | 25 | 26 | 27 | 28 | 29 | 30 | 31 | |
|------------|------|------|------|------|------|------|------|------|------|------|------|------|------|------|------|----|----|------|------|------|------|------|------|------|------|------|------|------|------|------|------|--|
| 曜日 | 水 | 木 | 金 | 土 | 日 | 月 | 火 | 水 | 木 | 金 | 土 | 日 | 月 | 火 | 水 | 木 | 金 | 土 | 日 | 月 | 火 | 水 | 木 | 金 | 土 | 日 | 月 | 火 | 水 | 木 | 金 | |
| ① 天気 | | | | | | | | | | | | | | | | | | | | | | | | | | | | | | | | |
| ① 平均気温(℃) | 17.4 | 17.3 | 18.5 | 18.4 | 18.9 | 18.8 | 15.3 | 16.5 | 18.6 | 20.6 | 20.9 | 17.6 | 17.7 | 17.9 | 18.7 | 20 | 20 | 20.3 | 20.5 | 20.5 | 19.4 | 19.4 | 21.3 | 23.1 | 24.4 | 25.2 | 26.1 | 23.5 | 20.2 | 21.2 | 21.6 | |
| ① vs平年値(℃) | ↑ | ↑ | ↑ | ↑ | ↑ | ↑ | ↓ | ↓ | ↑ | ↑ | ↑ | ↓ | ↓ | ↑ | ↑ | ↑ | ↑ | ↑ | ↑ | ↑ | ↑ | ↑ | ↑ | ↑ | ↑ | ↑ | ↑ | ↑ | ↑ | ↑ | ↑ | |
| ② 切花 | ↑ | ↓ | → | ↑ | ↑ | → | → | ↓ | ↑ | ↑ | ↑ | ↑ | ↓ | ↓ | ↓ | ↓ | ↓ | ↓ | ↓ | ↓ | ↓ | ↓ | ↓ | ↓ | ↓ | ↓ | ↓ | ↓ | ↓ | ↓ | ↑ | |
| ② 園芸用植物 | ↑ | ↑ | ↑ | ↑ | ↑ | ↑ | ↑ | ↑ | ↑ | ↑ | ↑ | ↑ | ↑ | ↑ | ↑ | ↑ | ↑ | ↑ | ↑ | ↑ | ↓ | ↑ | ↑ | → | ↑ | ↑ | → | ↓ | ↑ | ↓ | | |

① 気象庁 地点：東京 ※平年値：1981～2010年の観測値の平均

② 総務省統計局 家計調査をもとにしたものです。2019年5月(日別支出：円、二人以上の世帯)の2018年(年間平均支出：切花22.61円、園芸用植物10.39円)に対する比較です。

| ③ | | 5月 | | 平均年間件数(件) |
|---|----|-------|---------|-----------|
| | | 2019年 | 取扱件数(件) | |
| | 葬儀 | 2019年 | 35,841 | 37,014 |
| | | 2018年 | 34,184 | 36,656 |
| | 婚礼 | 2019年 | 7,324 | 6,420 |
| | | 2018年 | 7,205 | 6,555 |

③ 特定サービス産業動態統計調査 - 経済産業省
 ※主要な会社の毎月の統計 年間死亡数：およそ134万人、年間婚姻数：およそ60万件うち半数が式をあげる。といわれています。

| ④ | | 5月 | | | 月平均支出金額(円) | 年間支出金額(円) | |
|---|-------|-----------------|---------|-----------------|------------|-----------|-------|
| | | 購入頻度(回)(1世帯あたり) | 支出金額(円) | 購入世帯数(10,000分比) | | | |
| | 切り花 | 2019年 | 0.71 | 735 | 3,509 | 700.1 | 8,401 |
| | | 2018年 | 0.66 | 698 | 3,329 | 688.0 | 8,256 |
| | 園芸用植物 | 2019年 | 1.08 | 679 | 3,140 | 295.3 | 3,543 |
| | | 2018年 | 1.15 | 790 | 3,347 | 316.1 | 3,793 |

④ 総務省統計局 家計調査2019年(月別品目別支出、二人以上の世帯)

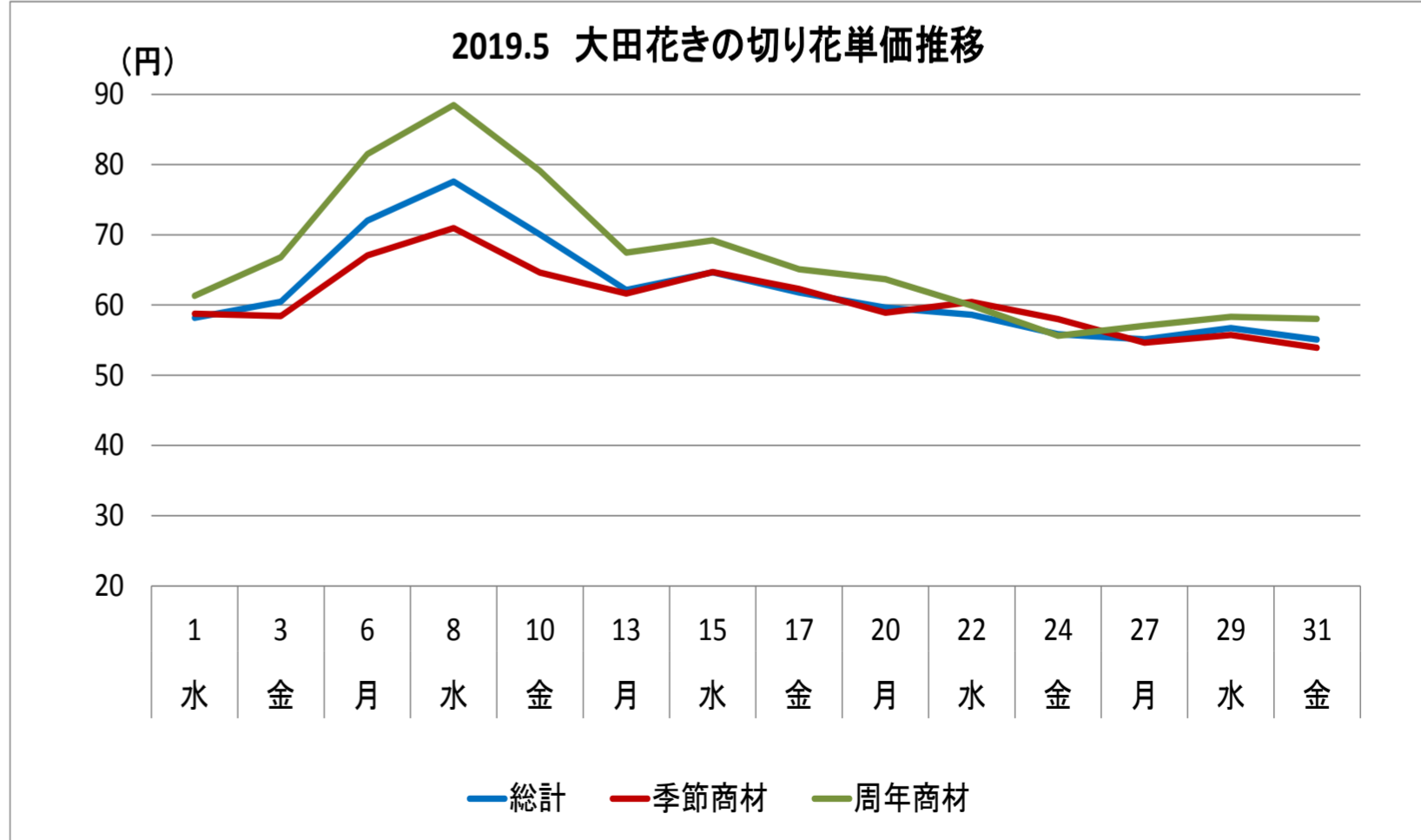


《2020年5月の天気予報》
 ・北日本と東日本太平洋側では、天気は数日の周期で変わるでしょう。
 ・東日本日本側と西日本では、天気は数日の周期で変わり、平年と同様に晴れの日が多いでしょう。

注目のキーワード 『切花栄養剤』
 例年気温20度を超えてる日が続くようになり、花瓶の水質も気になるのが5月です。適正に使ってもらえれば劇的に効果があります。花を飾る習慣が増えているはず、初夏にがっかりさせて習慣を減退させないために、必ず勧めたい。

◆新型コロナウイルスの影響がどこまで続くのかわからないところですが、前年の動向から分析すると個人需要の切り花は母の日前までが増加、母の日明けにやや減少。園芸品は月を通して順調。葬儀は気温の上昇とともに年平均を下回ります。婚礼は年平均を上回る月です。卸売相場動向は、母の日までが相場高騰し、母の日明けは婚礼需要のある商品のみ動きとなります。本年の動向を加味したいと思います。5月以降、婚礼需要についてはキャンセルが出ていないようです。供給ですが、輸入カーネーションが順当に入荷するのかどうか、ここが不明瞭です。南米でも行動制限があり、農場での作業、物流に一定の影響が出ているからです。

今年の母の日についてカタログ以外の販売については、国産季咲き切花・園芸品などを多めに見繕っておいた方がいでしょう。なお、例年以上に暖かい日が続いておりますので入荷情報は小まめにチェック願います。(※記事は3月時点のものです。)



⑤ 大田花きにおける取扱い実績 切り花単価推移(円)
 ※周年商材：デンファレ、小菊、SPマム、白菊、黄菊、バラ、カーネーション、SPカーネーション、ユリオリエンタル、トルコギキョウ、カスミノ
 ※季節商材：周年商材以外から、入荷量が季節で変動するものをセレクトし、掲載しています。