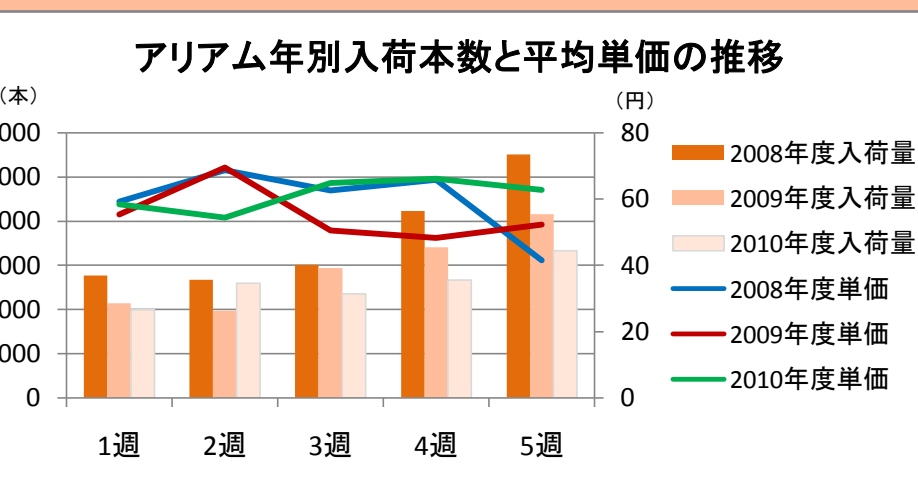
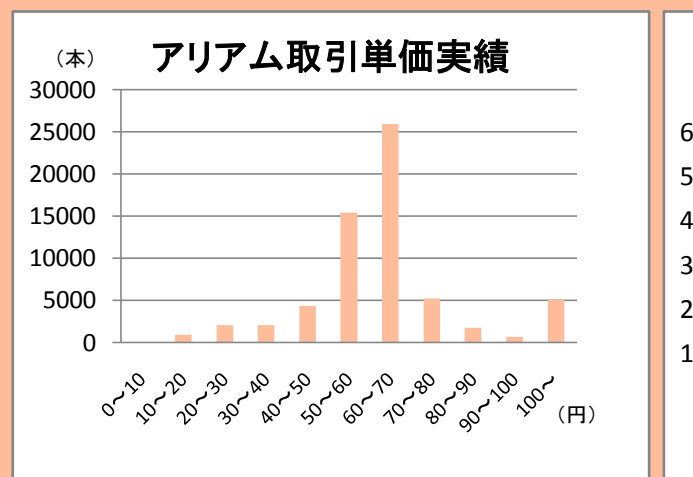
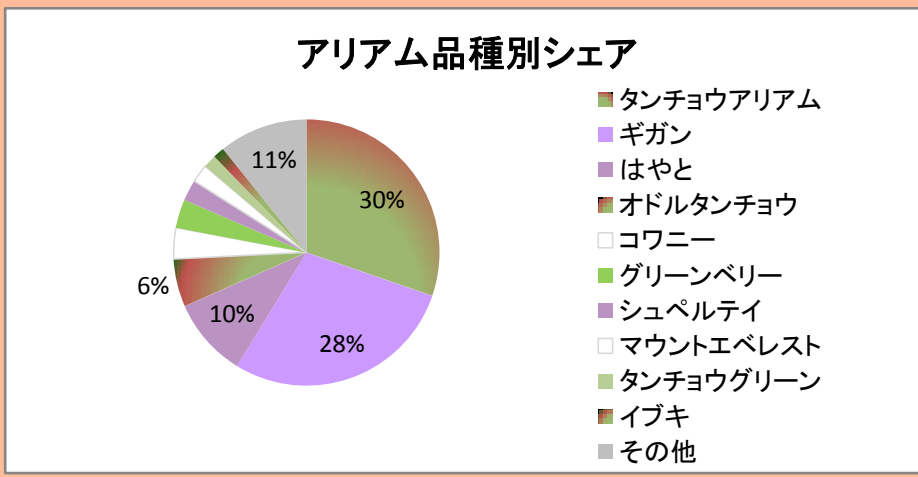


日付	1	2	3	4	5	6	7	8	9	10	11	12	13	14	15	16	17	18	19	20	21	22	23	24	25	26	27	28	29	30	31	1	2	3	4	
曜日	日	月	火	水	木	金	土	日	月	火	水	木	金	土	日	月	火	水	木	金	土	日	月	火	水	木	金	土	日	月	火	水	木	金	土	
六曜	先勝	友引	仏滅	大安	赤口	先勝	友引	先負	仏滅	大安	赤口	先勝	友引	先負	仏滅	大安	赤口	先勝	友引	先負	仏滅	大安	赤口	先勝	友引	先負	仏滅	大安	赤口	先勝	友引	先負	仏滅	大安	赤口	先勝
旧暦	廿九	卅	一	二	三	四	五	六	七	八	九	十	十一	十二	十三	十四	十五	十六	十七	十八	十九	廿	廿一	廿二	廿三	廿四	廿五	廿六	廿七	廿八	廿九	卅	一	二	三	
通算週	19							20							21							22							23							

今週の花	カーネーション	ブルースター	デルフィニューム	シャクヤク	ゴデチャ
	SPカーネーション	ライラック	ブバリア	カンパニユラ	トリテリア
	バラ	ショウブ・ハシヨウブ	鉢物:ペゴニア	アザミ	オオニソガラム
	鉢物:ハーブ苗	鉢物:スパティフィラム		鉢物:マンデビラ	鉢物:ハイビスカス

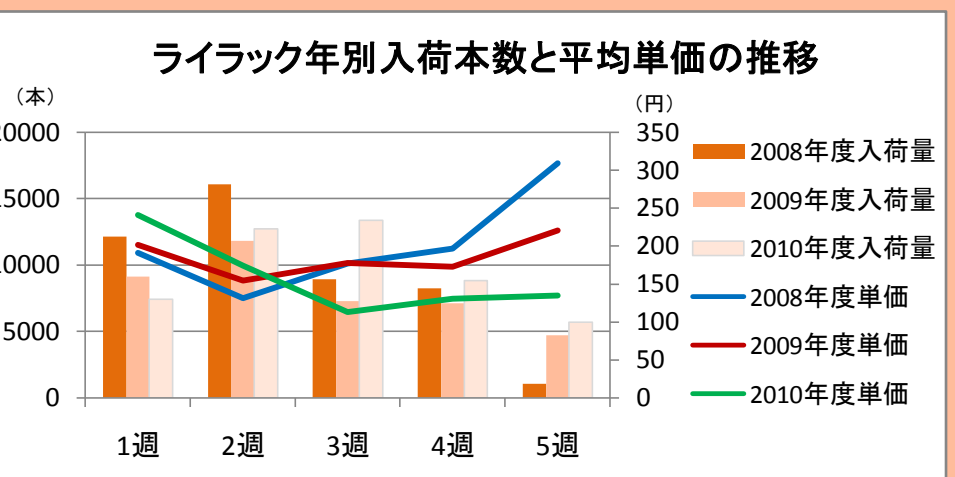
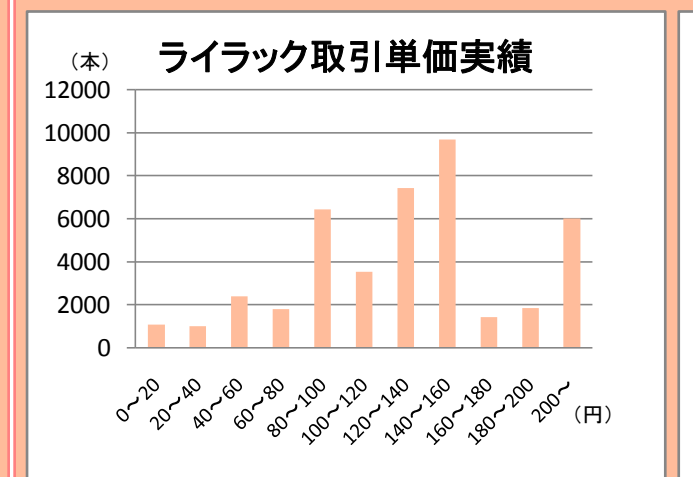
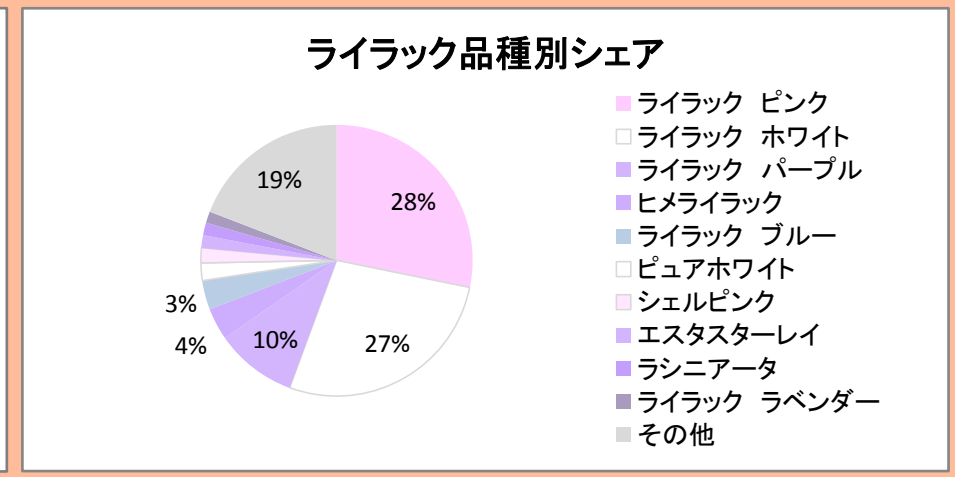
アリアム出荷県別シェア

順位	出荷県	出荷本数	割合
1	熊本県	57,750本	49%
2	長野県	21,616本	18%
3	千葉県	13,879本	12%
4	新潟県	8,325本	7%
5	宮城県	6,980本	6%
6	福井県	4,725本	4%
7	群馬県	1,660本	1%
8	山梨県	1,545本	1%
9	岩手県	1,460本	1%



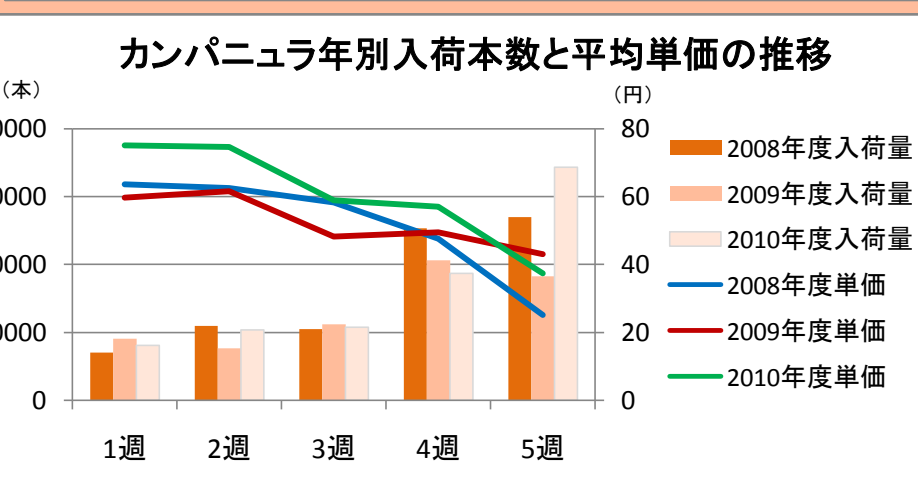
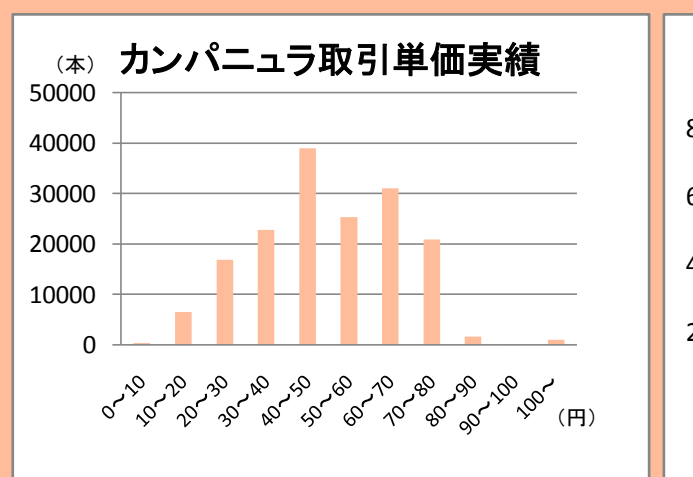
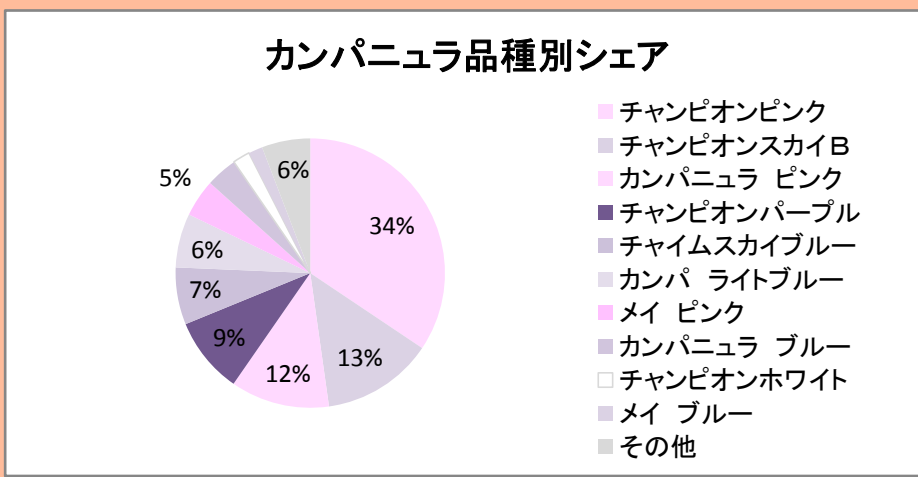
ライラック出荷県別シェア

順位	出荷県	出荷本数	割合
1	長野県	28,356本	66%
2	外国	6,134本	14%
3	山形県	3,326本	8%
4	群馬県	2,195本	5%
5	北海道	1,314本	3%
6	香川県	810本	2%
7	山梨県	297本	1%
8	埼玉県	295本	1%



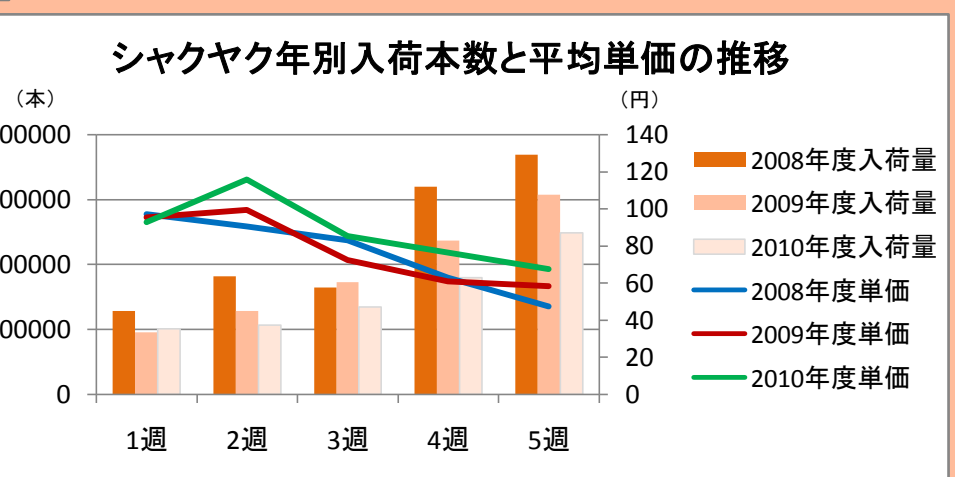
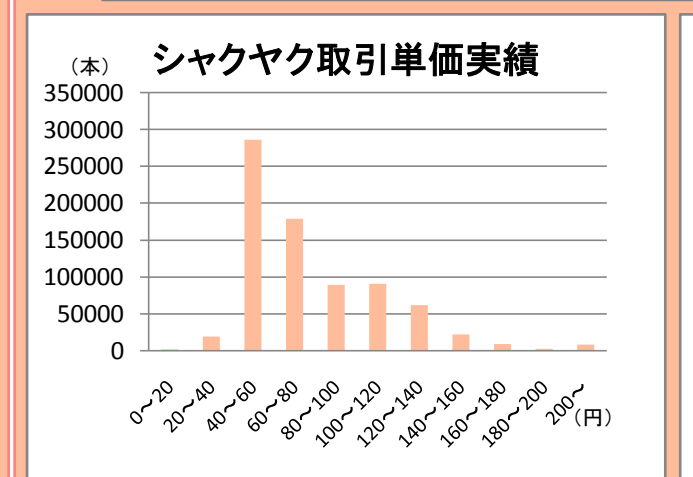
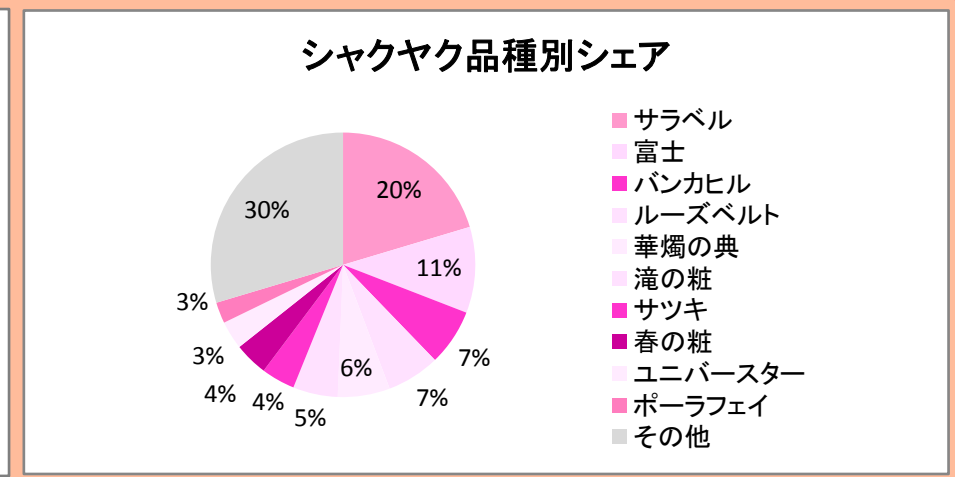
カンパニユラ出荷県別シェア

順位	出荷県	出荷本数	割合
1	岩手県	66,891本	41%
2	福岡県	42,130本	26%
3	神奈川県	41,807本	26%
4	静岡県	10,960本	7%
5	埼玉県	2,050本	1%



シャクヤク出荷県別シェア

順位	出荷県	出荷本数	割合
1	長野県	424,172本	56%
2	埼玉県	110,350本	14%
3	和歌山県	76,701本	10%
4	茨城県	51,230本	7%
5	静岡県	34,975本	5%
6	栃木県	34,470本	5%
7	千葉県	19,580本	3%
8	福島県	9,680本	1%



旬の暦 ※1

注) ※1 旬の花 ; 出荷県別シェア、品種別シェア、取引単価実績は2010年5月の入荷実績、単価実績より算出したものです。